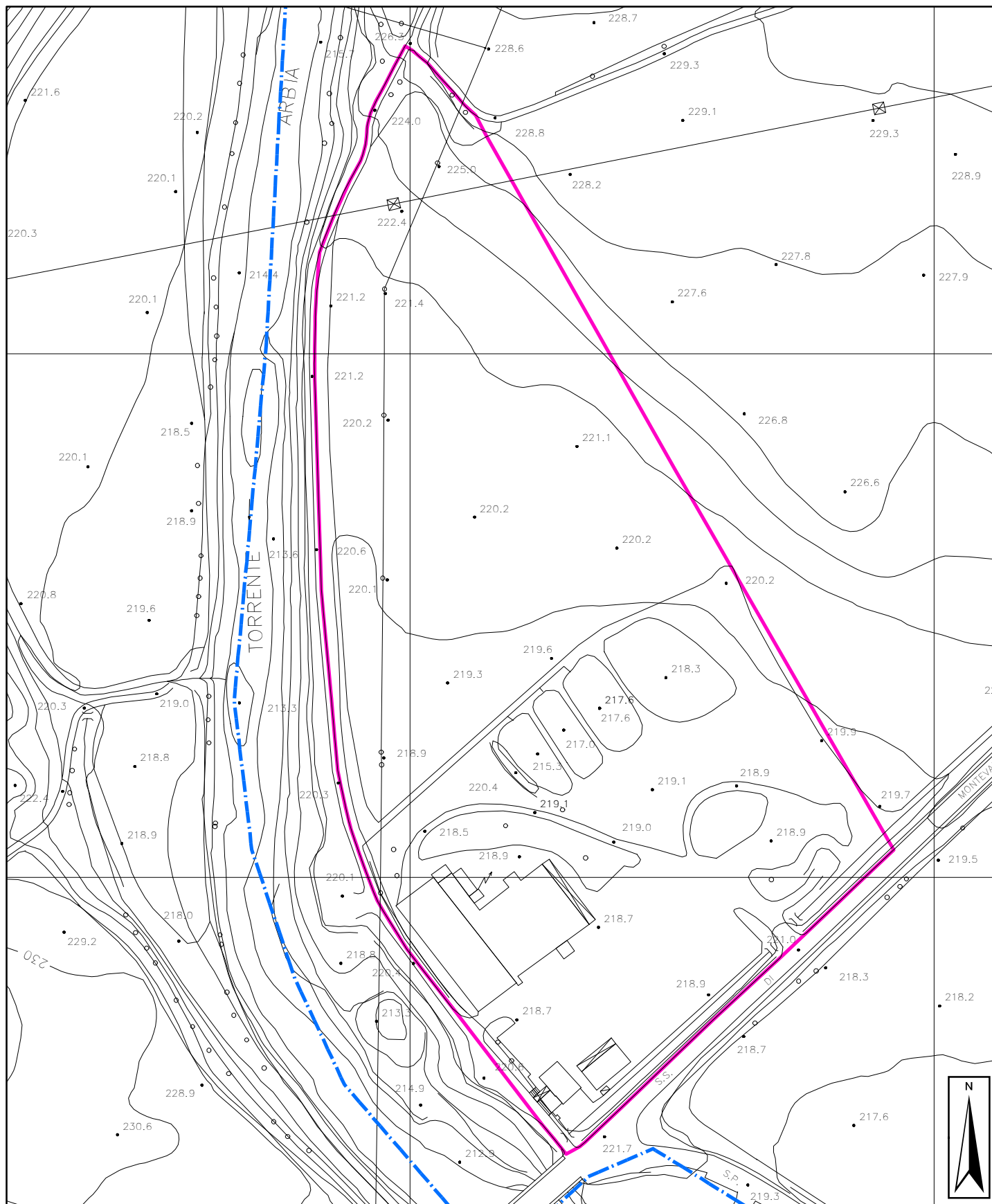


COMUNE DI GAIOLE IN CHIANTI

Pianella

PLANIMETRIA DI DETTAGLIO



scala 1:2.000



-  Area in studio
-  Confine comunale

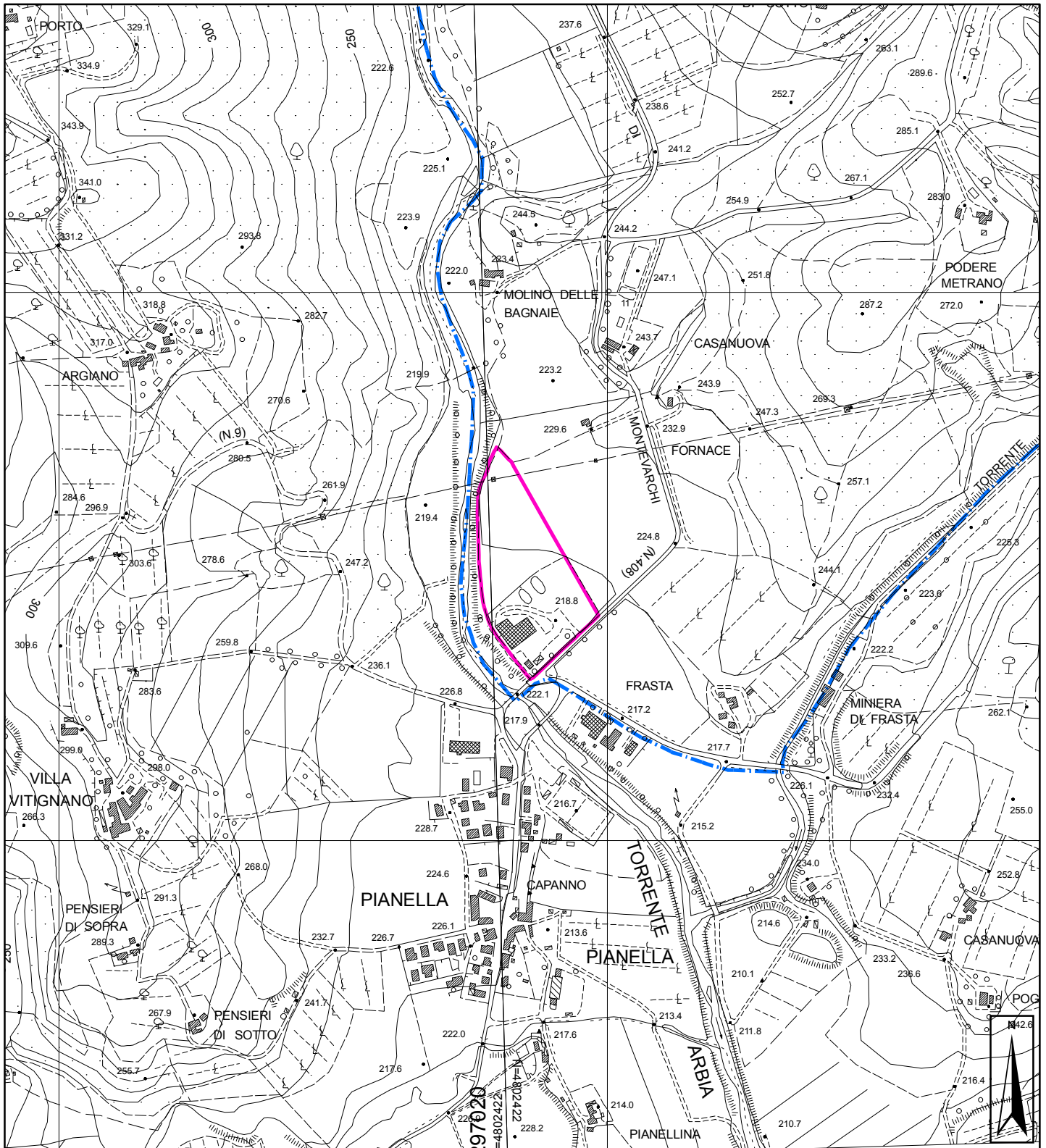


Fig.2

COMUNE DI GIAIOLE IN CHIANTI

Pianella

COROGRAFIA



scala 1:10.000

- Area in studio
- - - Confine comunale

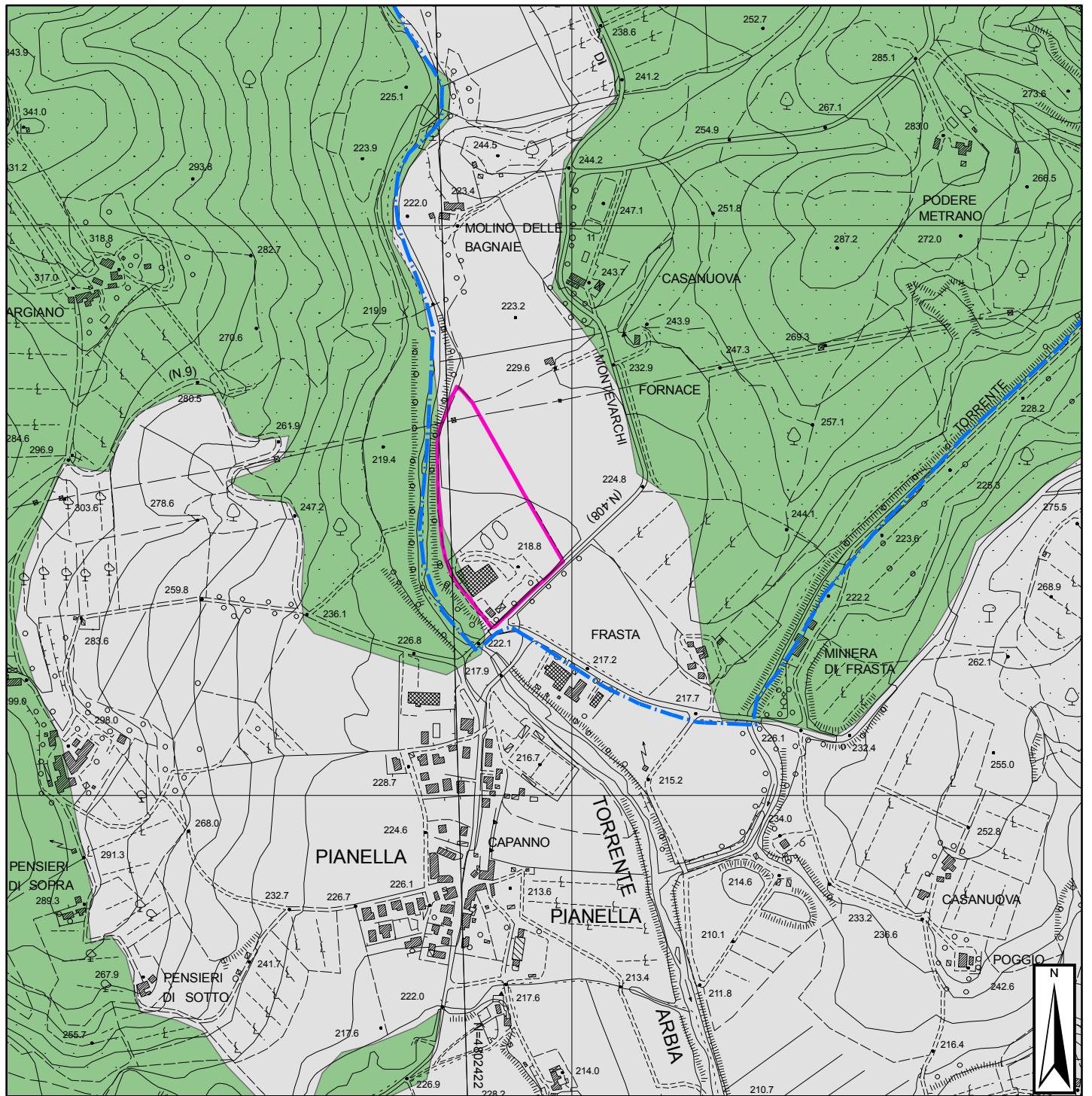


Fig.1

COMUNE DI GAIOLE IN CHIANTI

Pianella

Vincolo Idrogeologico - Regio Decreto 30 dicembre 1923, n.3267



scala 1:10.000

- Area in studio
- Confine comunale
- Vincolo idrogeologico
- Aree non sottoposte a vincolo idrogeologico

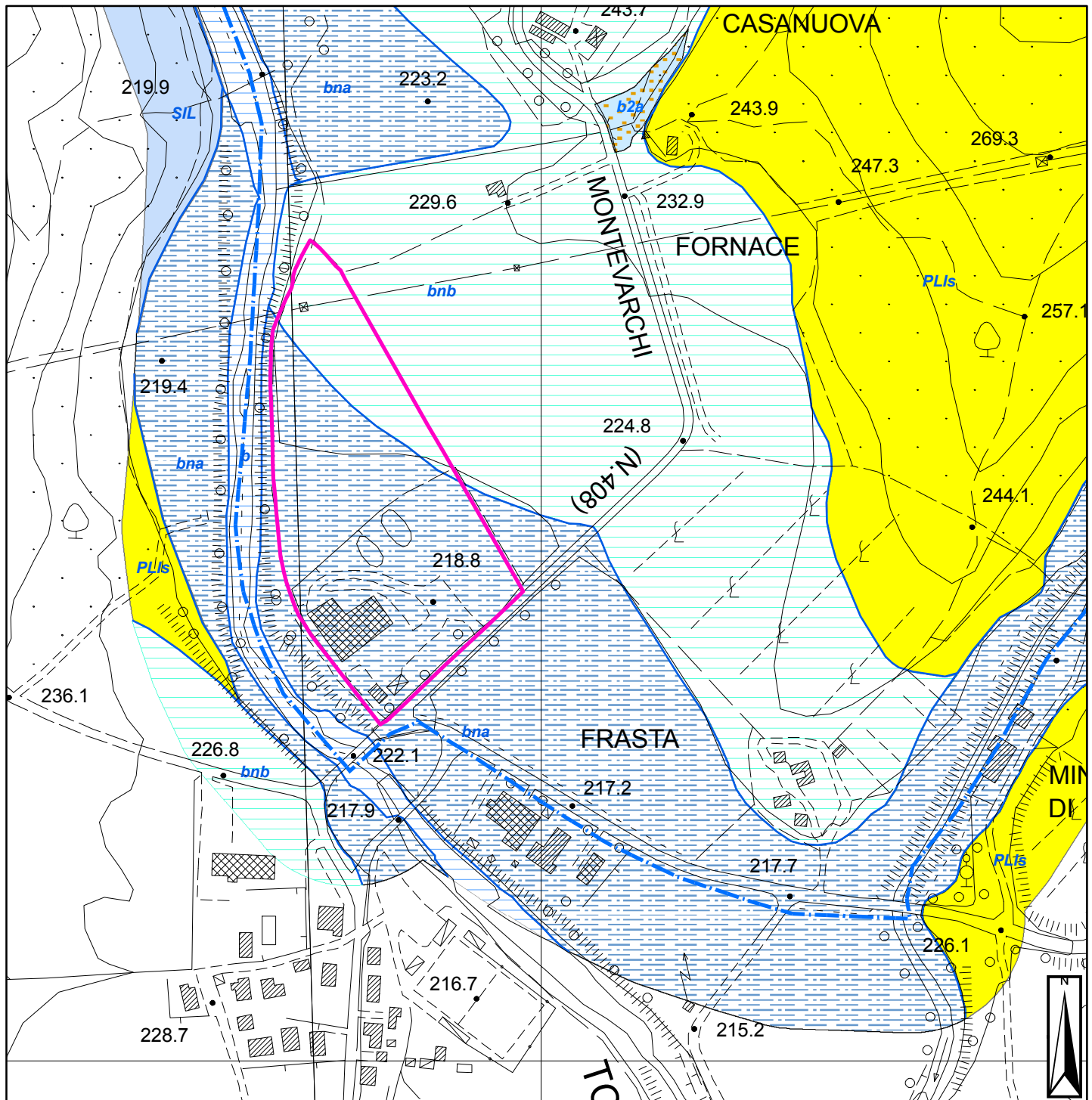


Fig.3

COMUNE DI GAIOLE IN CHIANTI

Pianella

Carta geologica



scala 1:5.000

DEPOSITI QUATERNARI

Depositi Olocenici

b2a depositi eluvio colluviali

b Alluvioni attuali

bna Depositi alluvionali recenti, terrazzati e non

Depositi Pleistocenici

bnb depositi alluvionali terrazzati pleistocenici

DEPOSITI MARINI PLIOCENICI

PLIs sabbia ed arenarie gialle

DOMINIO LIGURE ESTERNO

SIL Formazione di Sillano - S.Fiora

Area in studio

Confine comunale

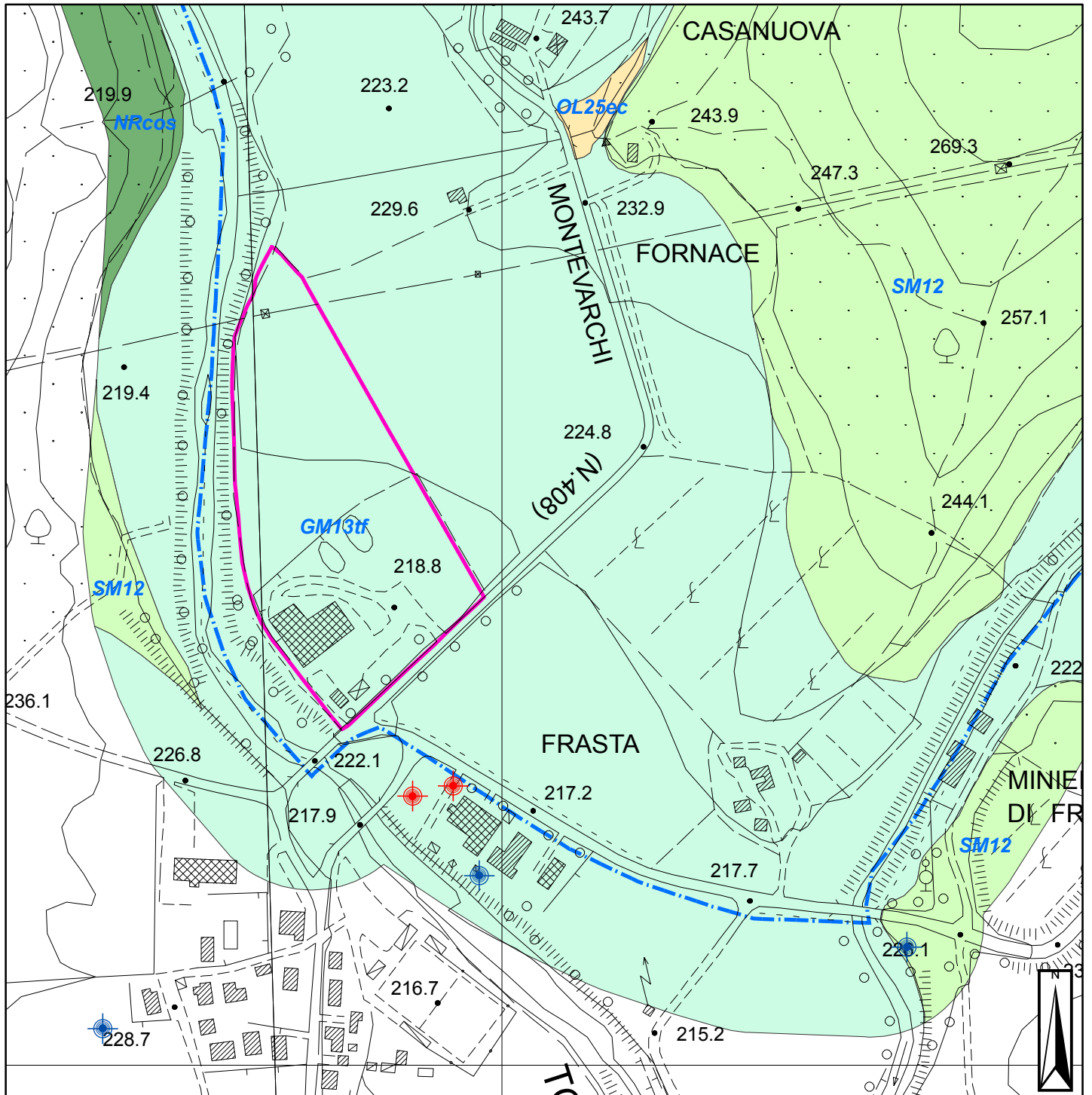


Fig.4

COMUNE DI GAIOLE IN CHIANTI

Pianella

Carta Litotecnica



scala 1:5.000

SUBSTRATO NON RIGIDO

NRcos

TERRENI DI COPERTURA

OL25ec

GM13tf

SM12

Area in studio

Confine comunale

Dati geognostici

Pozzi con stratigrafia

DPSH - Prova penetrometrica dinamica

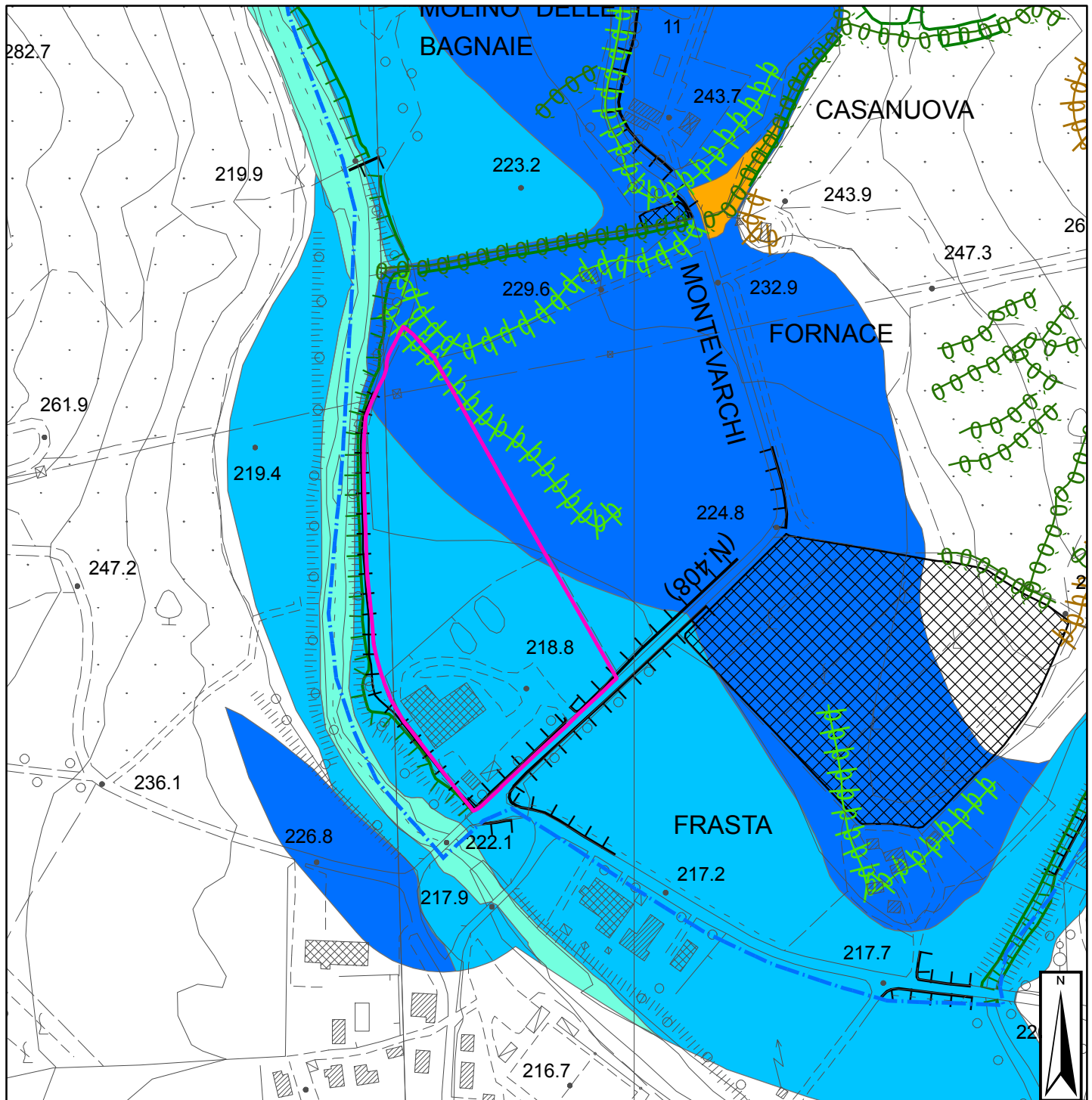


Fig.5

COMUNE DI GAIOLE IN CHIANTI

Pianella

Carta geomorfologica



scala 1:5.000

Forme di dilavamento e dissoluzione

- (DL1) Fosso a ruscellamento concentrato
- (DL5) Orlo di scarpata torrentizia o fluviale attuale
- (DL6) Orlo di terrazzo alluvionale antico

Morfologie di origine antropica

- (AL1) Scarpata di origine antropica
- (AL2) Argini artificiali
- Aree rimodellate artificialmente

Forme strutturali

- (GL6) Scarpata litologica

Depositi e coperture

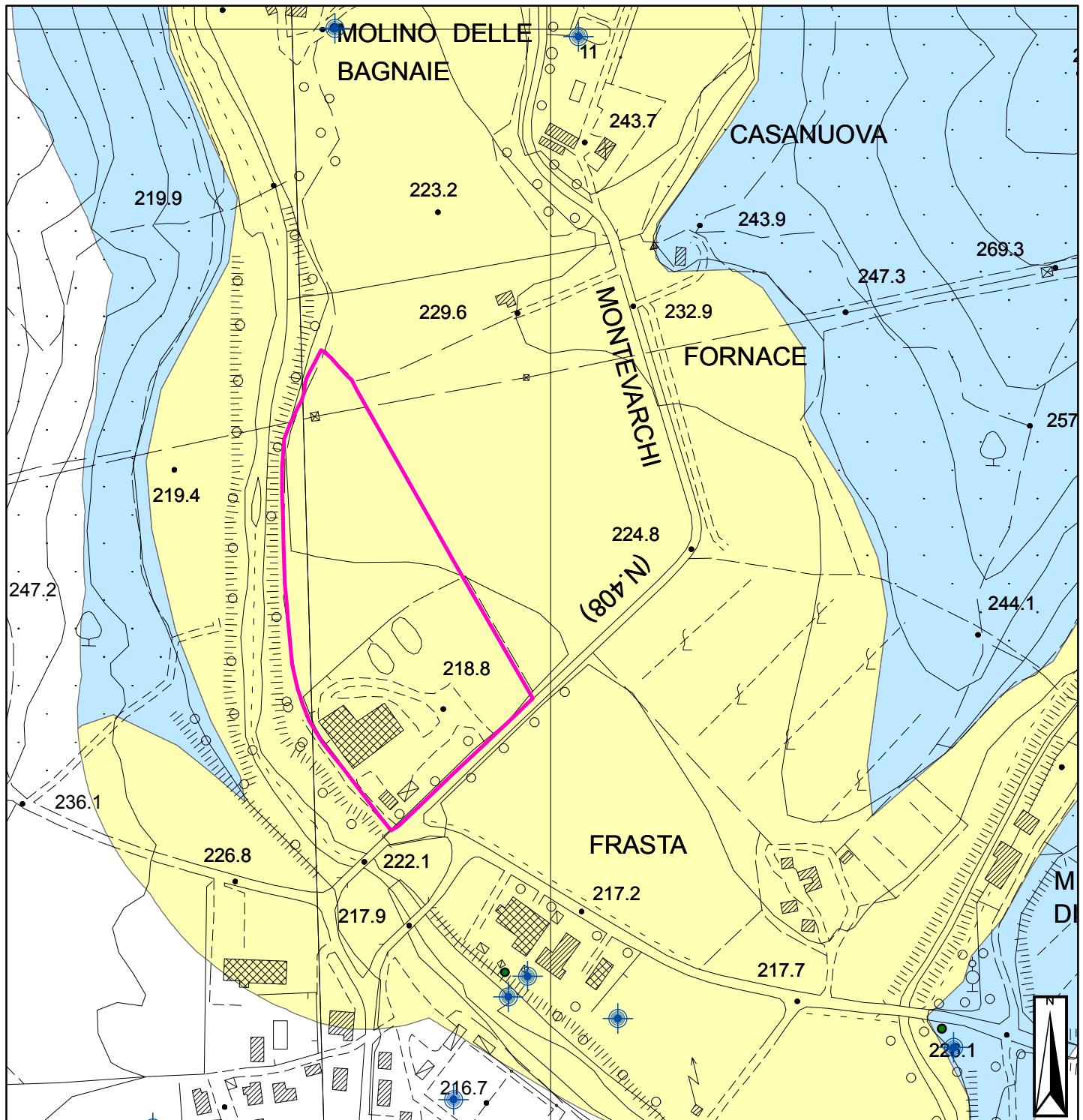
- Depositi attuali in alveo
- Depositi alluvionali recenti
- Alluvionali terzate antiche
- Depositi eluvio-colluviali
- Confine comunale
- Area in studio



COMUNE DI GAIOLE IN CHIANTI


Pianella

Carta idrogeologica e della sensibilità degli acquiferi




scala 1:5.000

Pozzi esistenti

 Pozzo ad uso privato

TUTELA DEGLI ACQUIFERI

Classi di sensibilità degli acquiferi ai sensi del PTCP 2010 di Siena

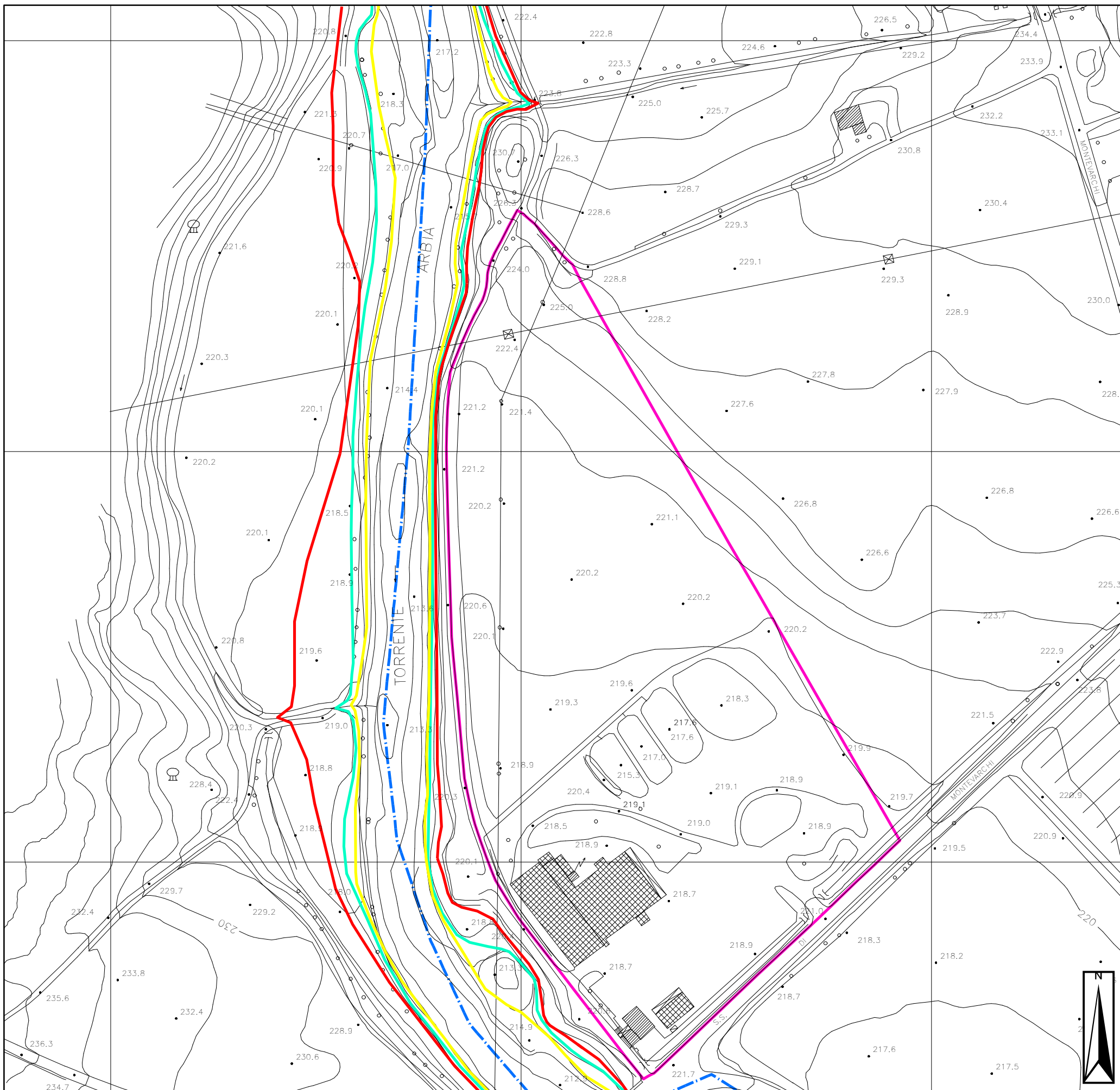
- | | |
|--|--|
|  Classe e grado di Sensibilità: 1 - Vincolo Elevato |  Classe e grado di Sensibilità: 3 - Nessun Vincolo |
|  Classe e grado di Sensibilità: 2 - Vincolo Medio |  Classe e grado di Sensibilità: N.C. - Non Classificabile |

 Area in studio



Fig.7

Pianella
Carta delle aree allagabili
scala 1:2.000



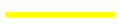

-  Limite aree con tr=30
-  Limite aree con tr=200
-  Limite aree con tr=500
-  Area in studio
-  Confine comunale









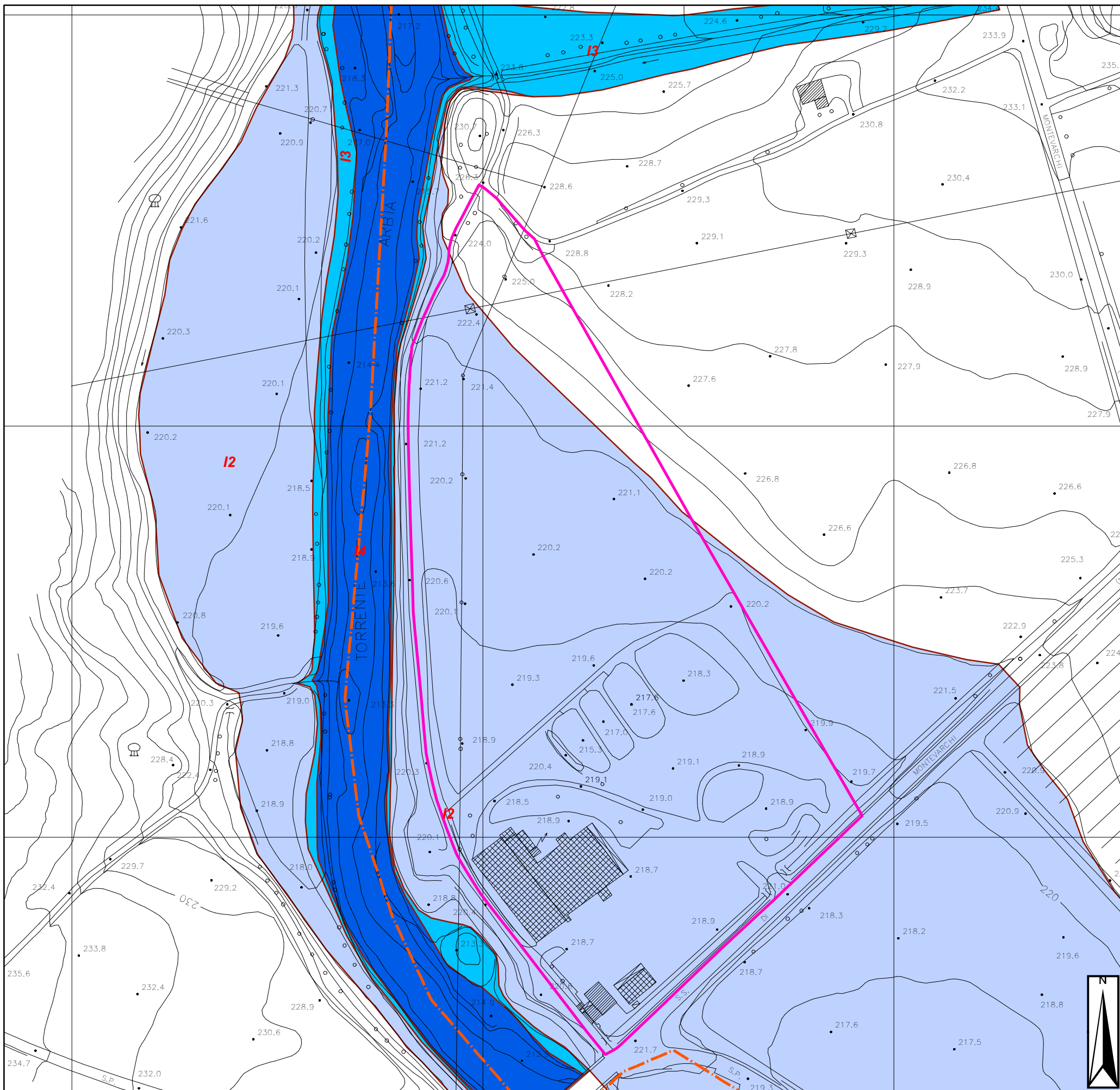
Fig.8

Pianella

Carta della pericolosità idraulica (DPGR 53/R 2011)

scala 1:2.000

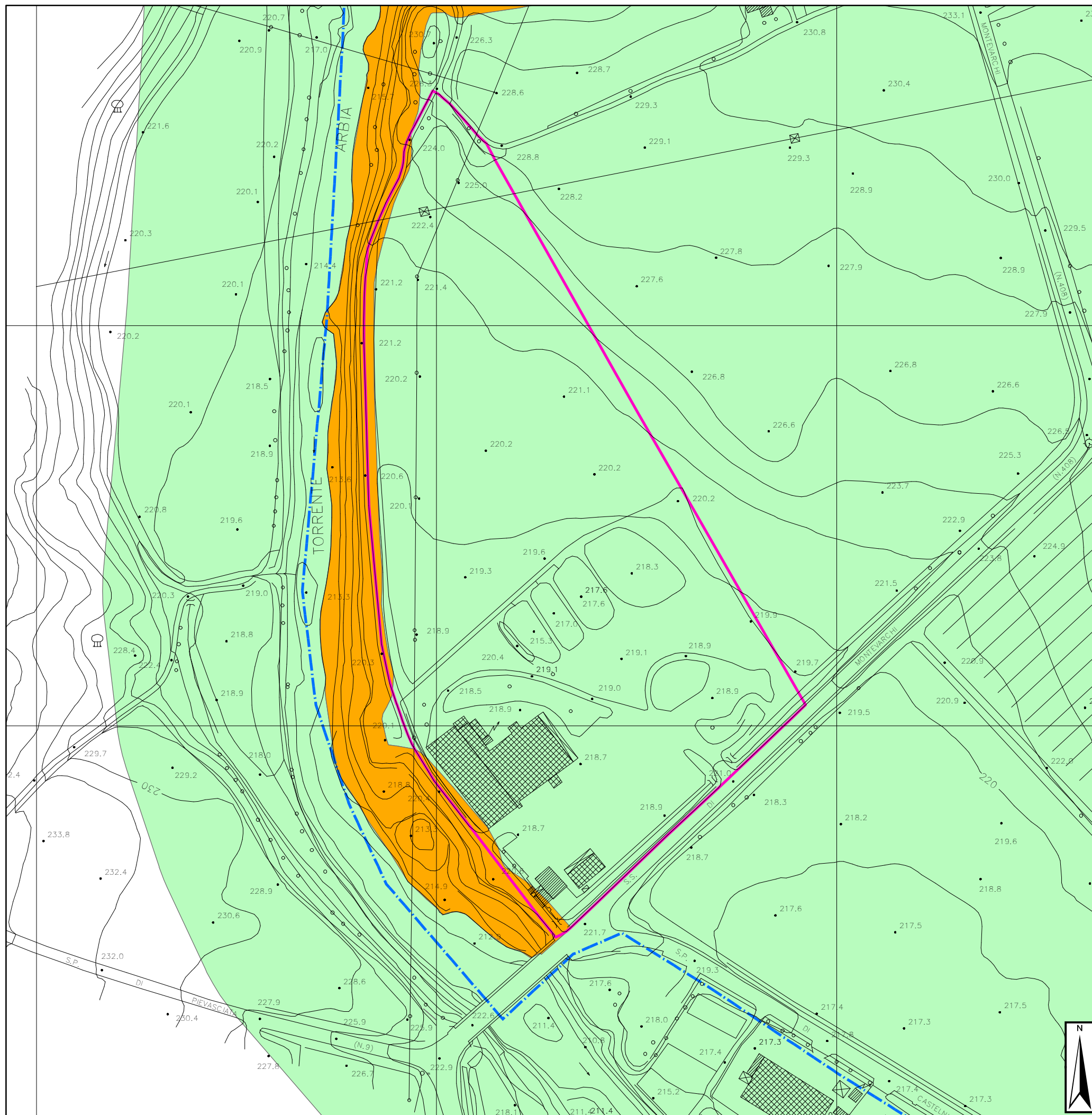
- Classi di pericolosità idraulica**
-  Pericolosità idraulica Bassa (I.1)
 -  Pericolosità idraulica Media (I.2)
 -  Pericolosità idraulica Elevata (I.3)
 -  Pericolosità idraulica Molto Elevata (I.4)
-  Area in studio
-  Confine comunale



Pianella

Carta della pericolosità geologica (DPGR53/R 2011)

scala 1:2.000



PERICOLOSITA' GEOLOGICA MEDIA (G.2)

aree in cui sono presenti fenomeni franosi inattivi e stabilizzati (naturalmente o artificialmente); aree con elementi geomorfologici, litologici e giacaturali dalla cui valutazione risulta una bassa propensione al dissesto; corpi detritici su versanti con pendenze inferiori al 25%.

PERICOLOSITA' GEOLOGICA ELEVATA (G.3)

aree in cui sono presenti fenomeni quiescenti; aree con potenziale instabilità connessa alla giacitura, all'acclività, alla litologia, alla presenza di acque superficiali e sotterranee, nonché a processi di degrado di carattere antropico; aree interessate da intensi fenomeni erosivi e da subsidenza; aree caratterizzate da terreni con scadenti caratteristiche geotecniche; corpi detritici su versanti con pendenze superiori al 25%.

— Area in studio

- - - Confine comunale

Fig.10






Pianella

Carta di Adeguamento al PAI del Fiume Ombrone

scala 1:2.000

Classi di pericolosità

-  Pericolosità Idraulica Elevate P.I.E.
-  Pericolosità Idraulica Molto Elevate P.I.M.E.
-  Pericolosità Geomorfologica Elevata P.F.E.

 *Area in studio*

 *Confine comunale*

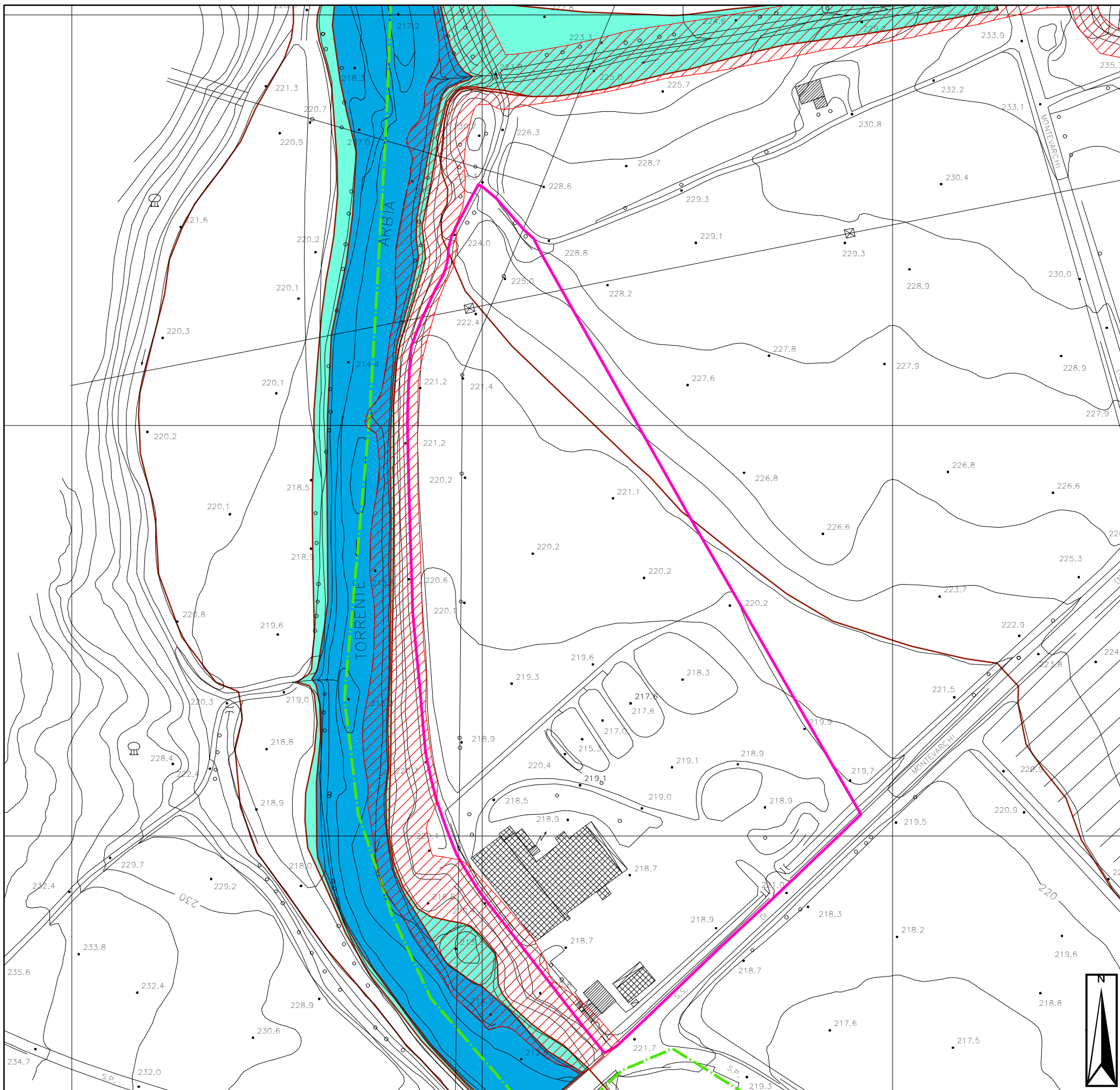


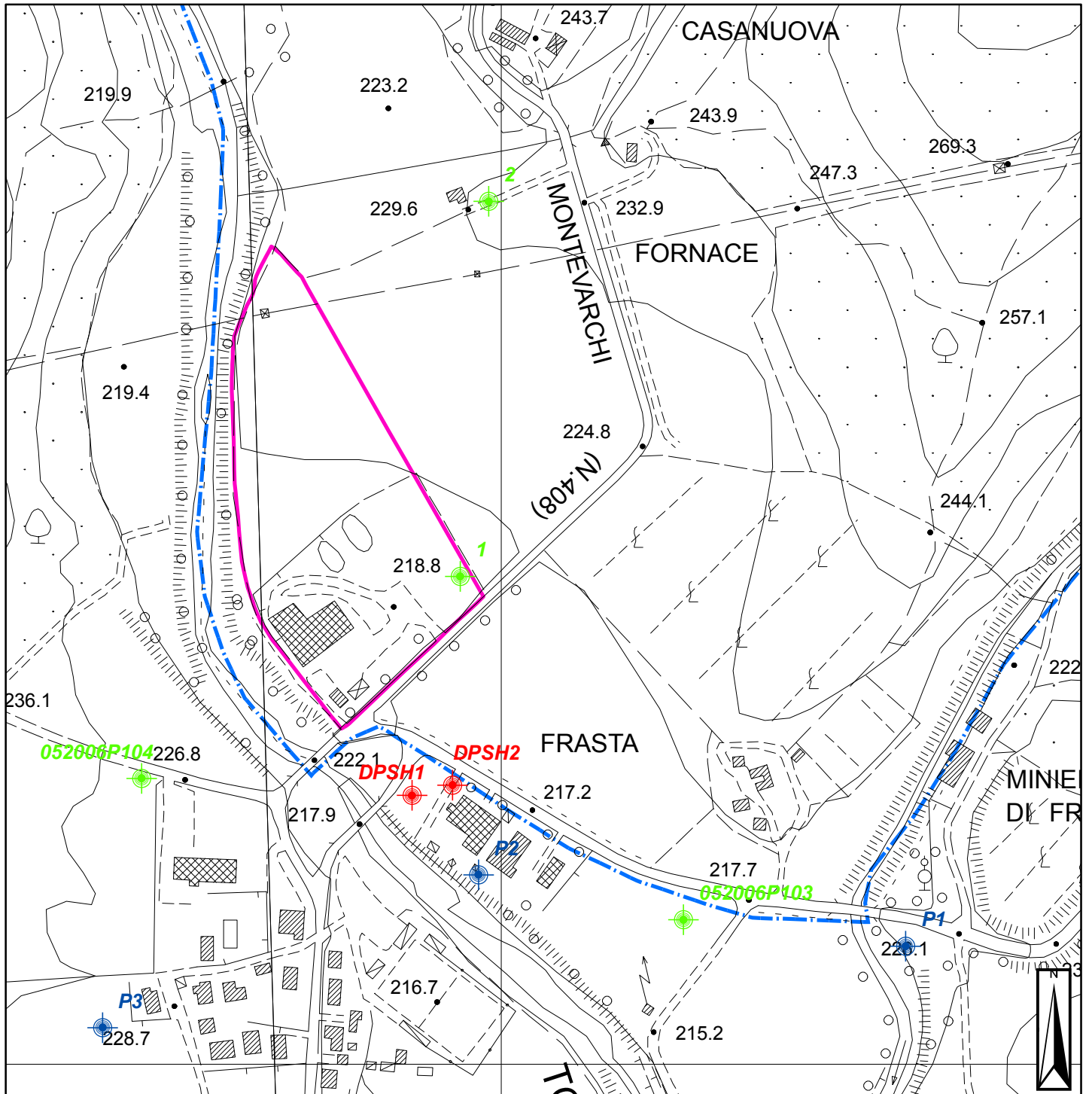
Fig.11



COMUNE DI GAIOLE IN CHIANTI

Pianella

Carta dei dati di base



scala 1:5.000

Dati geognostici

Pozzi con stratigrafia

DPSH - Prova penetrometrica dinamica

Area in studio

Confine comunale

Dati sismici

Rilievi tromometrici

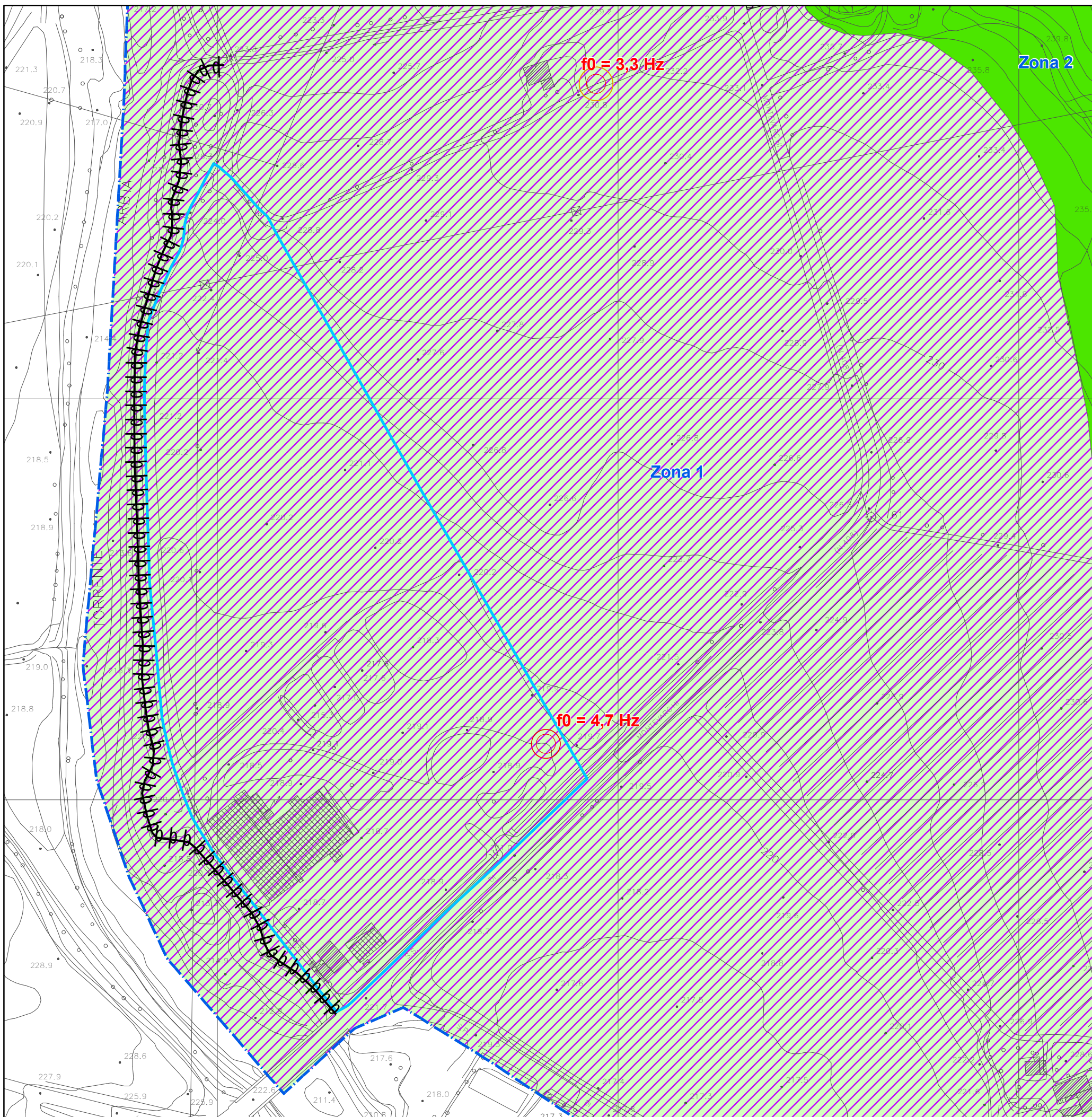


Fig.12

Pianella

Carta delle MOPS e delle frequenze fondamentali dei depositi (DPGR53/R 2011)

scala 1:2.000



Zone stabili suscettibili di instabilità

- Zona 1
- Zona 2

Liquefazione

- Presenza di terreni sabbiosi, sabbioso-limosi e ghiaiosi con superficie della falda minore di 15 m

Forme di superficie

- Scarpata d'erosione fluviale h≈10 m

Limiti urbanistici

- Area in studio
- Confine comunale

PUNTI DI MISURA DEL RUMORE AMBIENTALE

Ampiezza di picco

H/V < 2	2 < H/V < 3	H/V > 3
		 0 - 2 Hz
		 2 - 5 Hz
		 5 - 8 Hz
		 8 - 20 Hz
		 > 20 Hz

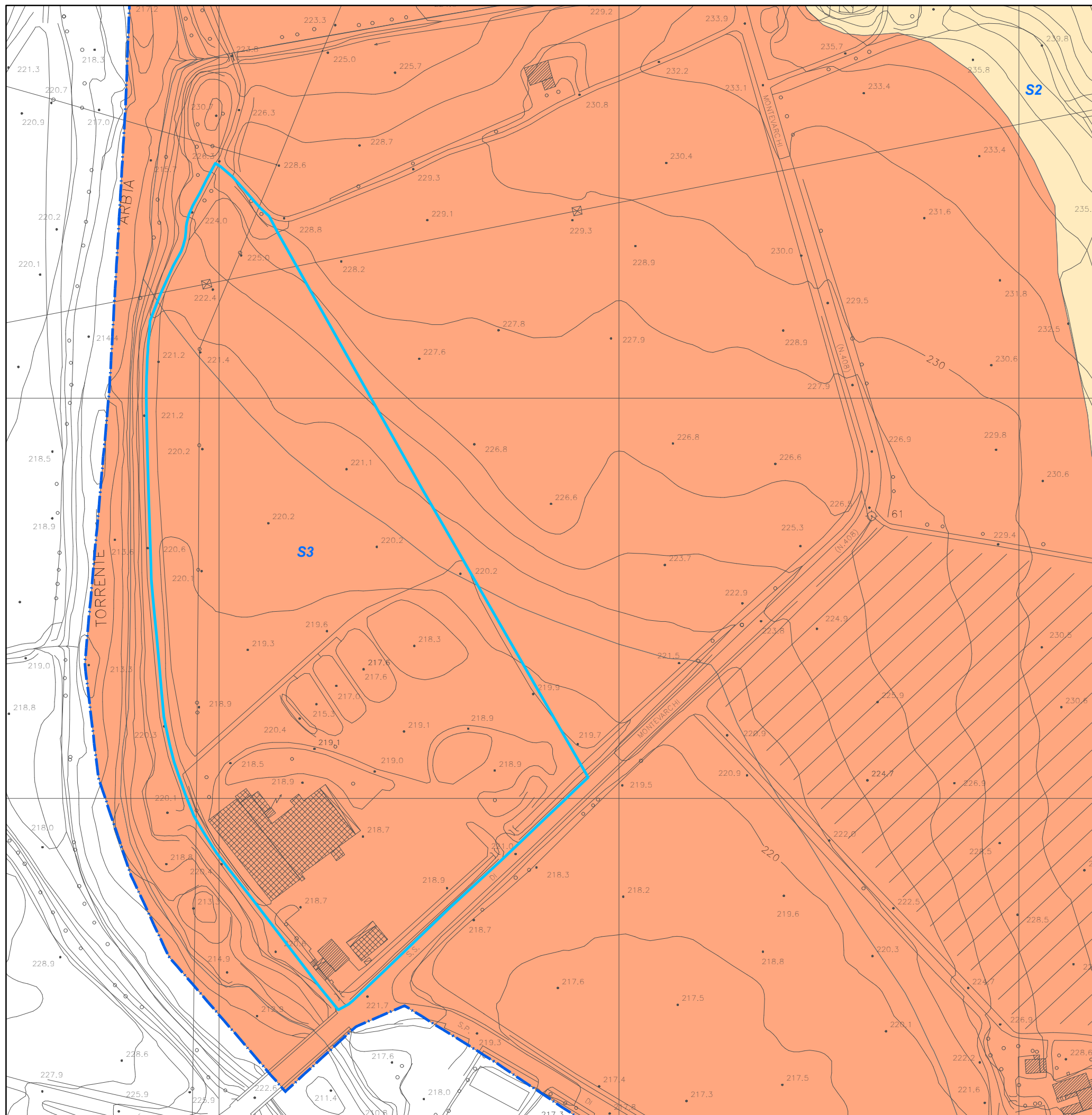
Fig.13



Pianella

Carta della Pericolosità Sismica (DPGR53/R 2011)

scala 1:2.000



Pericolosità Sismica

Pericolosità sismica Media S2

Pericolosità sismica Elevata S3

Limiti urbanistici

Area in studio

Confine comunale

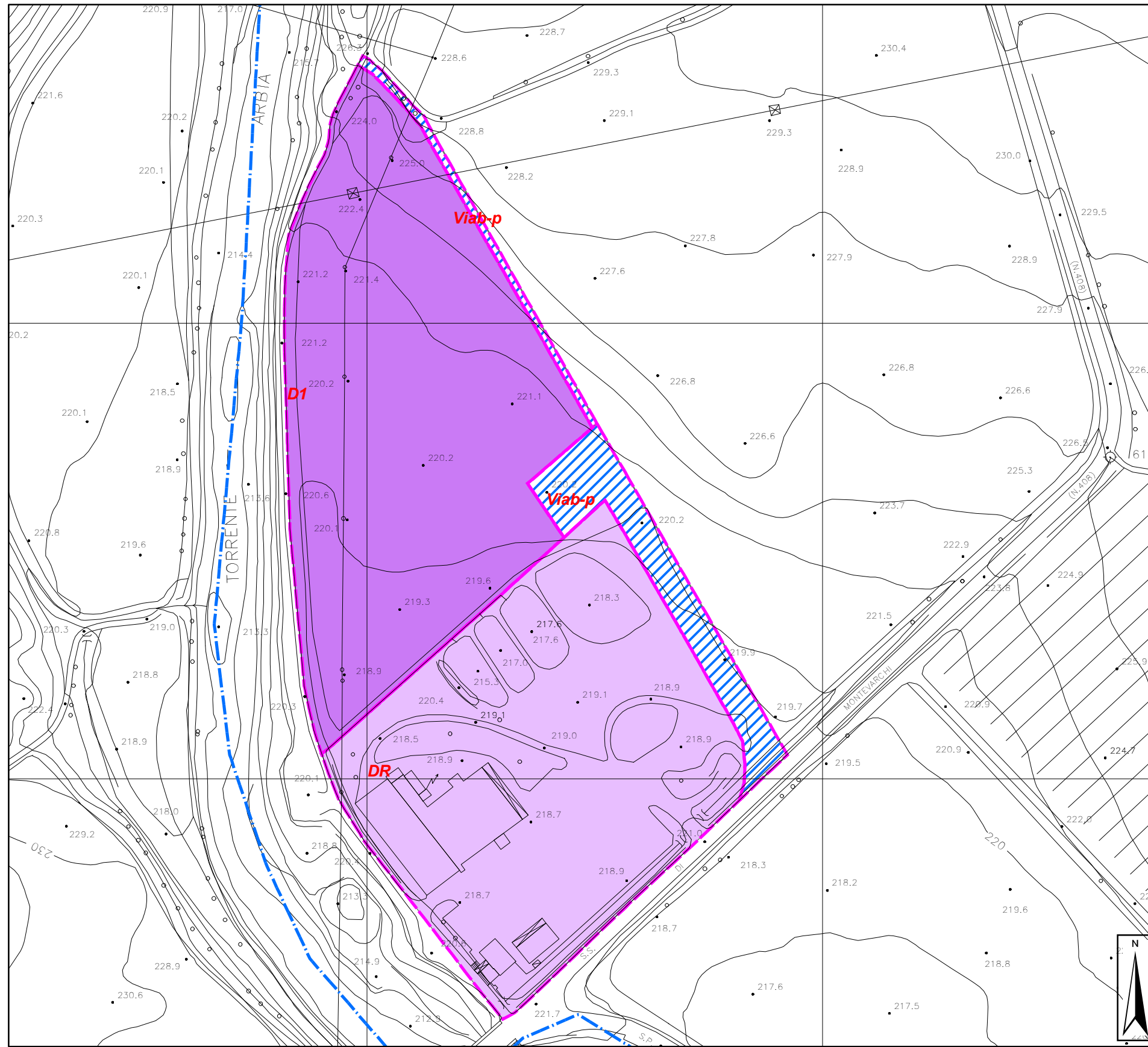
Fig.14



COMUNE DI GAIOLE IN CHIANTI

Pianella

CARTA DELLA FATTIBILITA'



scala 1:2.000

D1

UTOE Pianella – D1 (AREE INDUSTRIALE ARTIGIANALE E COMMERCIALE)			
PERICOLOSITA'	TIPOLOGIA DELL'INTERVENTO	→	FATTIBILITA'
Pericolosità geologica media G.2	Nuovi edifici	→	Fattibilità geologica F.3
	Viabilità e pista ciclopedonale	→	Fattibilità geologica F.2
	Parcheggi pubblici	→	Fattibilità geologica F.2
Pericolosità geologica elevata G.3	Nuovi edifici	→	Fattibilità geologica F.3
	Viabilità e pista ciclopedonale	→	Fattibilità geologica F.2
	Parcheggi pubblici	→	Fattibilità geologica F.2
Pericolosità idraulica Bassa I.1	Nuovi edifici	→	Fattibilità idraulica F.2
	Viabilità e pista ciclopedonale	→	Fattibilità idraulica F.1
	Parcheggi pubblici	→	Fattibilità idraulica F.1
Pericolosità idraulica media I.2	Nuovi edifici	→	Fattibilità idraulica F.2
	Viabilità e pista ciclopedonale	→	Fattibilità idraulica F.2
	Parcheggi pubblici	→	Fattibilità idraulica F.2
Pericolosità sismica elevata S.3	Nuovi edifici	→	Fattibilità sismica F.3
	Viabilità e pista ciclopedonale	→	Fattibilità sismica F.2
	Parcheggi pubblici	→	Fattibilità sismica F.2

DR

UTOE Pianella – DR (AREE INDUSTRIALE ARTIGIANALE E COMMERCIALE)			
PERICOLOSITA'	TIPOLOGIA DELL'INTERVENTO	→	FATTIBILITA'
Pericolosità geologica media G.2	Nuovi edifici	→	Fattibilità geologica F.3
	Viabilità e pista ciclopedonale	→	Fattibilità geologica F.2
	Parcheggi pubblici	→	Fattibilità geologica F.2
Pericolosità geologica elevata G.3	Nuovi edifici	→	Fattibilità geologica F.3
	Viabilità e pista ciclopedonale	→	Fattibilità geologica F.2
	Parcheggi pubblici	→	Fattibilità geologica F.2
Pericolosità idraulica media I.2	Nuovi edifici	→	Fattibilità idraulica F.2
	Viabilità e pista ciclopedonale	→	Fattibilità idraulica F.2
	Parcheggi pubblici	→	Fattibilità idraulica F.2
Pericolosità sismica elevata S.3	Nuovi edifici	→	Fattibilità sismica F.3
	Viabilità e pista ciclopedonale	→	Fattibilità sismica F.2
	Parcheggi pubblici	→	Fattibilità sismica F.2

Viab-p

UTOE Pianella – Viab (VIABILITA')			
PERICOLOSITA'	TIPOLOGIA DELL'INTERVENTO	→	FATTIBILITA' SPECIFICA
Pericolosità geologica media G.2	Viabilità	→	Fattibilità geologica F.2
Pericolosità idraulica media I.2	Viabilità	→	Fattibilità idraulica F.2
Pericolosità idraulica media I.1	Viabilità	→	Fattibilità idraulica F.1
Pericolosità sismica elevata S.3	Viabilità	→	Fattibilità sismica F.2

— Area in studio

— Confine comunale

