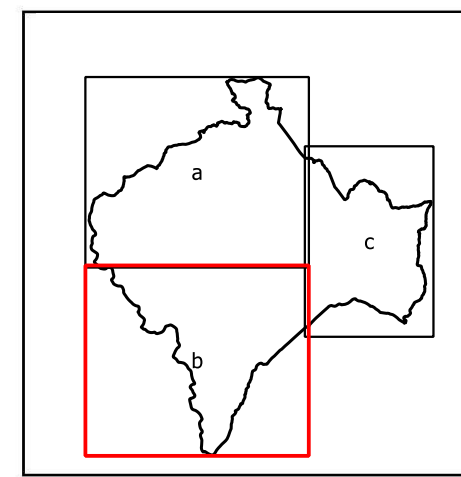


Varianti puntuali al Piano strutturale e al Regolamento urbanistico vigenti del Comune di Gaiole in Chianti

CARTA DELLA PERICOLOSITA' IDRAULICA



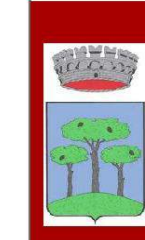
con le integrazioni richieste dall'Ufficio del Genio Civile di Siena

Febbraio 2015

ELABORATO G06b

Adozione D.C.C. n. 9 del 09/04/2014
Approvazione D.C.C. n. 2 del 04/03/2015

SCALA 1:10'000



COMUNE DI GIAIOLE IN CHIANTI
Provincia di Siena

SINDACO - ASSESSORE ALL'URBANISTICA
Michele Pescini

PROGETTISTI
Michele Chini
Francesca Mosi

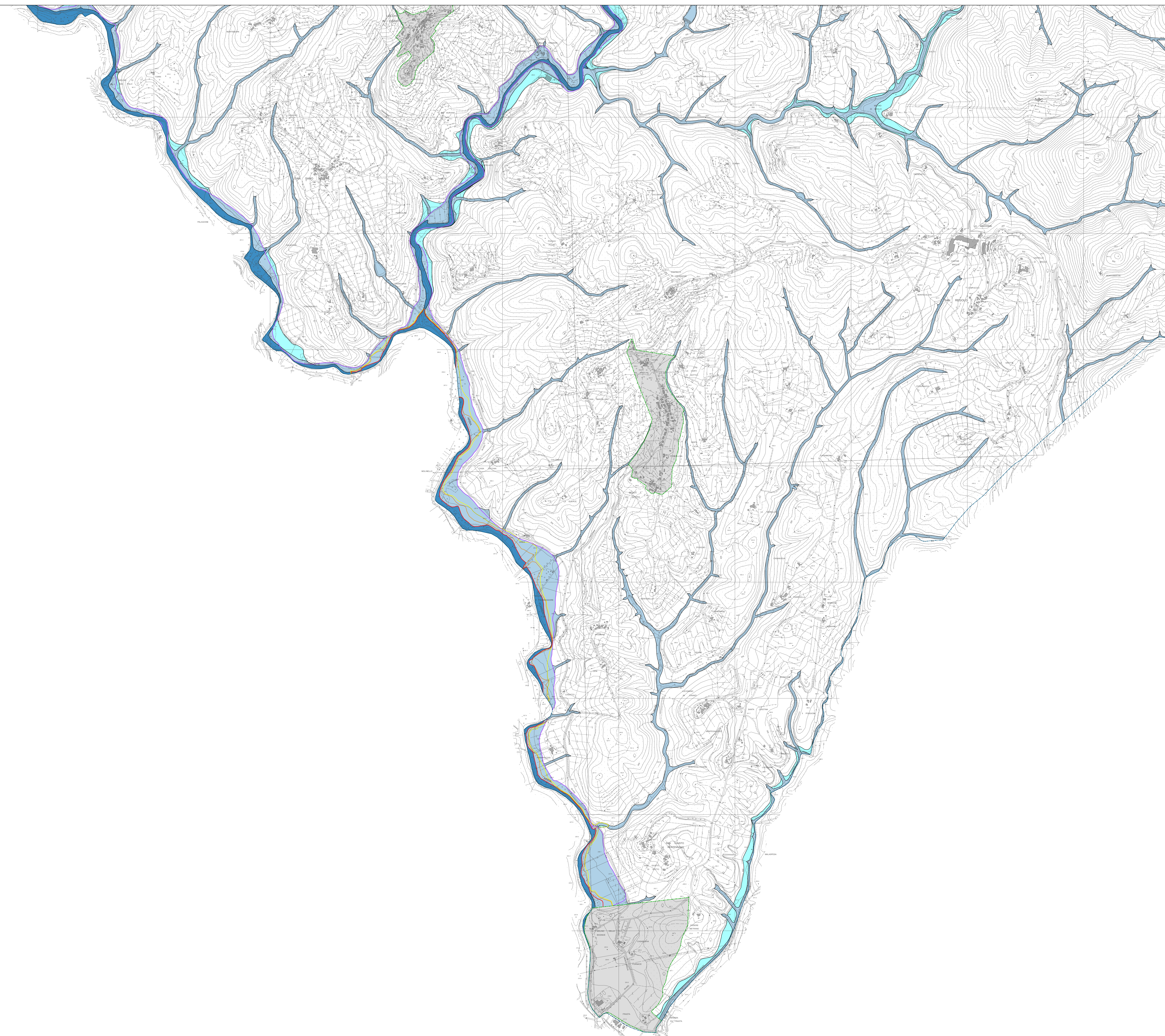
RESPONSABILE DEL PROCEDIMENTO
Alessandro Bellini
Corteo Santoni Pisa 30 giugno 2014

CONSULENTE SCIENTIFICO
VALUTAZIONE AMBIENTALE STRATEGICA
Dipartimento degli Studi di Firenze
Dipartimento di Architettura
Valeria Lingua
Luca di Figo

GARANTE DELLA COMUNICAZIONE
Mario Nepi

UFFICIO URBANISTICA ED EDILIZIA PRIVATA
Mario Nepi
Valentina Landozzi

ASPETTI GEOLOGICI
Andrea Capoloni



Legenda

CLASSI DI PERICOLOSITA' AI SENSI DEL D.P.G.R. 53/R 2011

- Pericolosità idraulica bassa (I.1)
- Pericolosità idraulica media (I.2)
- Pericolosità idraulica elevata (I.3)
- Pericolosità idraulica molto elevata (I.4)

AREE ALLAGABILI DA STUDIO IDEA 2005 (SCALA 1:10.000)

- Limite delle aree allagabili per $Tr \leq 30$ anni
- Limite delle aree allagabili per $30 < Tr \leq 200$ anni
- Limite delle aree allagabili per $200 < Tr \leq 500$ anni

PERICOLOSITA' AI SENSI DEL PAI DEL FIUME ARNO

- P1: Aree a pericolosità moderata
- P2: Aree a pericolosità media
- P4: Aree a pericolosità molto elevata

Limite delle aree per cui vi sono notizie storiche di inondazioni

LIMITI CARTOGRAFICI ED AMMINISTRATIVI

- Limite delle U.T.E. urbane
- Confine comunale
- Limite delle Autorità di Bacino