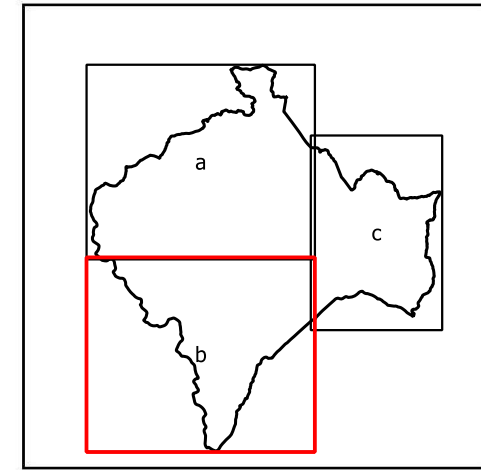


Varianti puntuali al Piano strutturale e al Regolamento urbanistico vigenti del Comune di Gaiole in Chianti

CARTA DI ADEGUAMENTO AL PAI



con le integrazioni richieste dall'Ufficio del Genio Civile di Siena

Febbraio 2015

ELABORATO G09b

Adozione D.C.C. n. 9 del 09/04/2014
Approvazione D.C.C. n. 2 del 04/03/2015

SCALA 1:10'000



COMUNE DI GIAIOLE IN CHIANTI
Provincia di Siena

SINDACO - ASSESSORE ALL'URBANISTICA
Michele Pescini

PROGETTISTI
Michele Chini
Francesca Mosi

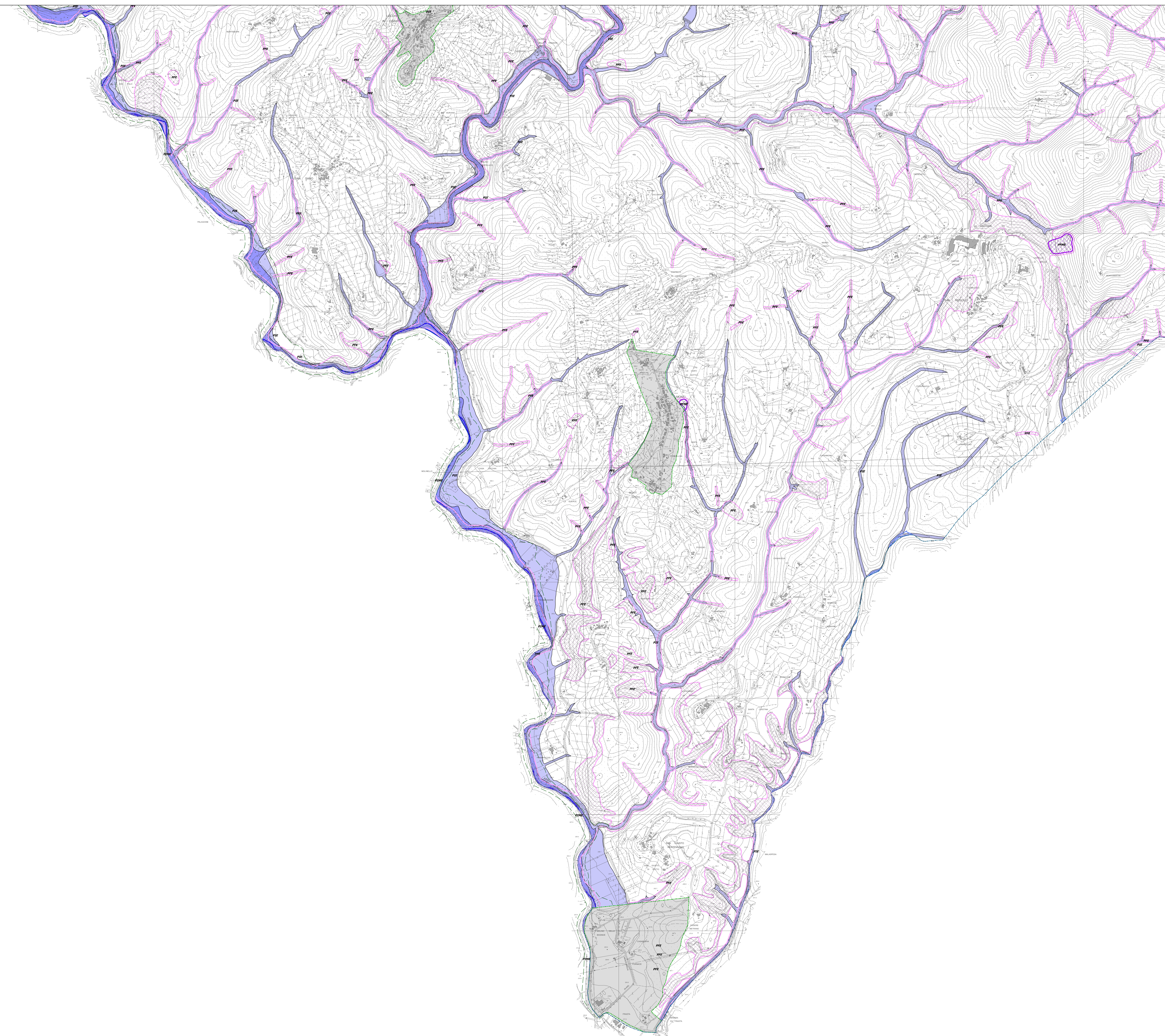
RESPONSABILE DEL PROCEDIMENTO
Alessandro Bellini
Cairo Santoni Rio di 30 giugno 2014

CONSULENTE SCIENTIFICO
VALUTAZIONE AMBIENTALE STRATEGICA
Dipartimento degli Studi di Firenze
Dipartimento di Architettura
Valeria Lingua
Luca di Fazio

GARANTE DELLA COMUNICAZIONE
Mario Nepi

UFFICIO URBANISTICA ED EDILIZIA PRIVATA
Mario Nepi
Valentina Landozzi

ASPETTI GEOLOGICI
Andrea Capoloni



Legenda

AUTORITA' di BACINO FIUME OMBRONE

Ambiti di Pericolosità definiti dal Piano di Assetto Idrogeologico

- Pericolosità idraulica elevata (PIE)
- Pericolosità idraulica molto elevata (PIME)

Ambiti di Pericolosità individuati dal Piano Strutturale comunale

- Pericolosità geomorfologica elevata (PFE)
- Pericolosità geomorfologica molto elevata (PFME)
- Pericolosità idraulica elevata (PIE)
- Pericolosità idraulica molto elevata (PIME)

Aree di pertinenza fluviale del T. Arbia

AUTORITA' di BACINO FIUME ARNO

Ambiti di Pericolosità definiti dal Piano di Assetto Idrogeologico

Livello di sintesi (1:25.000)

- Aree a pericolosità media da processi geomorfologici di versante e da frana (PF.2)
- Aree a pericolosità elevata da processi geomorfologici di versante e da frana (PF.3)

Livello di dettaglio (1:10.000)

- Aree a pericolosità molto elevata da processi geomorfologici di versante e da frana (PF.4)
- Aree a pericolosità elevata da processi geomorfologici di versante e da frana (PF.3)
- Aree a pericolosità media da processi geomorfologici di versante e da frana (PF.2)

Ambiti di Pericolosità individuati dal Piano Strutturale comunale

- Aree a pericolosità molto elevata da processi geomorfologici di versante e da frana (PF.4)
- Aree a pericolosità elevata da processi geomorfologici di versante e da frana (PF.3)
- Aree a pericolosità media da processi geomorfologici di versante e da frana (PF.2)
- Aree a pericolosità idraulica molto elevata (PI.4)
- Aree a pericolosità idraulica elevata (PI.3)
- Aree a pericolosità idraulica media (PI.2)

LIMITI CARTOGRAFICI ED AMMINISTRATIVI

- Limite delle Autorità di Bacino
- Limiti delle U.T.O.E. urbane
- Confine comunale