

Varianti puntuali al Piano strutturale e al Regolamento urbanistico vigenti del Comune di Gaiole in Chianti

Disciplina dei suoli e degli insediamenti

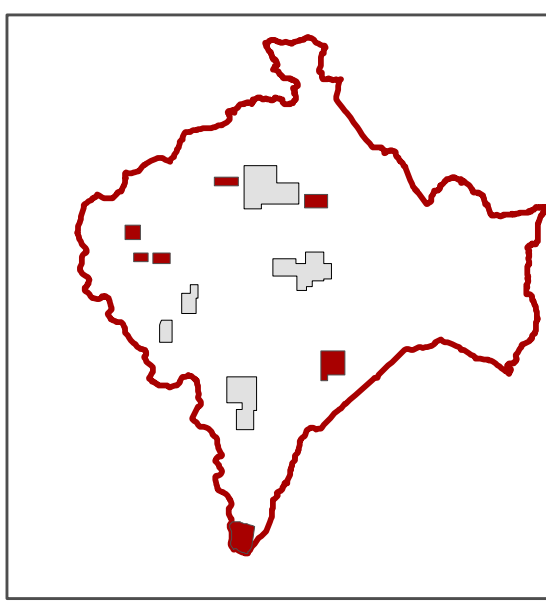
Loc: Pianella – Poggio San Polo
San Regolo – Casanova di Ama
Galenda – Barbischio – Vertine

Febbraio 2015

ELABORATO TAV. 5

Adozione D.C.C. n. 9 del 09/04/2014
Approvazione D.C.C. n. 2 del 04/03/2015

SCALA 1:2.000



COMUNE DI GIAOLE IN CHIANTI

Provincia di Siena

SINDACO - ASSESSORE ALL'URBANISTICA
Michele Pescini

PROGETTISTI
Michele Chiti
Francesca Masi

RESPONSABILE DEL PROCEDIMENTO
Alessandra Bellini
Carla Santoni fino al 30 giugno 2014

CONSULENTE SCIENTIFICO
VALUTAZIONE AMBIENTALE STRATEGICA
Università degli Studi di Firenze
Dipartimento di Architettura
Valeria Lingua
Luca di Figlia

GARANTE DELLA COMUNICAZIONE
Mario Nepi

ASPETTI GEOLOGICI
Andrea Capolorti

UFFICIO URBANISTICA ED EDILIZIA PRIVATA
Mario Nepi
Valentina Landozzi

ZONE OMOGENEE A

A - Agglomerati urbani di carattere storico, artistico e di particolare pregio ambientale

ZONE OMOGENEE B

B1 - Zone saturate
B2 - Zone di completamento

ZONE OMOGENEE C

C - Zone di espansione

ZONE OMOGENEE D (per attività produttive)

D1 - Industriale, artigianale, commerciale
D2 - Commerciale
D3 - Per attività ricettive
DE - Per attività estrattive
DR - Per attività di recupero ambientale

ZONE OMOGENEE E (rurali)

E1 - Fondovalle inondabile
E2 - Fondovalle asciutto
E3 - Collina e montagna coltivate
E4 - Aree boscate

SERVIZI

SA - postali e per le telecomunicazioni
SB - per la distribuzione di carburanti
a-p - Acque pubbliche

ZONE OMOGENEE F (per attrezzature ed impianti di interesse generale)

FA - religiose
FB - amministrative
FD - annunciarie
FE - tecnologiche
FF - per la pubblica sicurezza e la protezione civile
FG - scolastiche fino all'obbligo
FH - sociali, culturali, ricreative
FI - sanitarie
FL - per l'istruzione superiore ed universitaria
FM - cimiteriali

VERDE PUBBLICO

VPA - Verde pubblico esistente (giardini e parchi pubblici)
VPA-p - Verde pubblico di progetto (giardini e parchi pubblici)
VPS - Verde pubblico esistente (attrezzature sportive)
VPE - Verde pubblico elementare esistente
VPE-p - verde pubblico elementare di progetto
VS - verde pubblico di arredo stradale esistente
VS-p - Verde pubblico di arredo stradale di progetto
v_priv - Verde privato

PARCHEGGI

P - Area a parcheggio esistente
P-p - Area a parcheggio di progetto

VIABILITA'

Viab - Viabilità esistente
Viab-p - Viabilità di progetto

SPAZI PER LA VITA SOCIALE

SR - Spazi pubblici di relazione

* Interventi una - tantum

UNITA' TERRITORIALI ORGANICHE ELEMENTARI

A.2.1 UTOE Centro storico
A.2.2 UTOE Espansione occidentale
A.2.3 UTOE Espansione orientale
A.2.4 UTOE Per attività produttive
A.3.1 UTOE di Pianella
B.2.1 UTOE Rietine - Castagnoli - San Martino
B.2.2 UTOE Lecchi
B.2.3 UTOE Monti

PERIMETRO CENTRI ABITATI

Insediamenti sparsi
Interventi soggetti a Piano Attuativo

