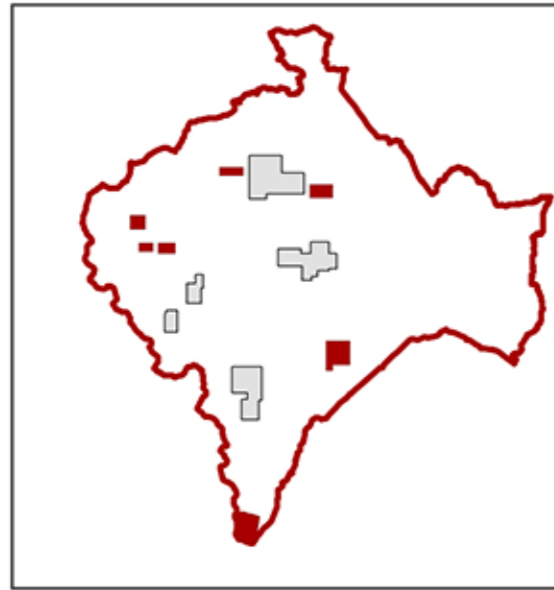


VARIANTE PUNTUALE AL REGOLAMENTO URBANISTICO  
- LOC. SAN REGOLO -

Disciplina dei suoli e  
degli insediamenti variati

Loc: Pianella – Poggio San Polo  
San Regolo – Casanova di Ama  
Galenda – Barbischio – Vertine



ELABORATO TAV. 5  
SCALA 1:2.000

Adozione D.C.C. n. del  
Approvazione D.C.C. n. del

COMUNE DI GAIOLE IN CHIANTI

Provincia di Siena

SINDACO - ASSESSORE ALL'URBANISTICA  
Michele Pescini

RESPONSABILE DEL PROCEDIMENTO  
Alessandra Bellini

GARANTE DELLA COMUNICAZIONE  
Mario Nepi

UFFICIO URBANISTICA ED EDILIZIA PRIVATA  
Mario Nepi  
Valentina Iandolozzi

Legenda

ZONE OMOGENEE A

A - Agglomerati urbani di carattere storico,  
artistico e di particolare pregio ambientale

ZONE OMOGENEE B

B1 - Zone saturate

B2 - Zone di completamento

ZONE OMOGENEE C

C - Zone di espansione

ZONE OMOGENEE D (per attività produttive)

D1 - Industriale, artigianale, commerciale

D2 - Commerciale

D3 - Per attività ricettive

DE - Per attività estrattive

DR - Per attività di recupero ambientale

ZONE OMOGENEE E (rurali)

E1 - Fondovalle inondabile

E2 - Fondovalle asciutto

E3 - Collina e montagna coltivate

E4 - Aree boscate

SERVIZI

SA - postali e per le telecomunicazioni

SB - per la distribuzione di carburanti

a-p - Acque pubbliche

ZONE OMOGENEE F (per attrezzature ed impianti  
di interesse generale)

FA - religiose

FB - amministrative

FC - museali e simili (archivi, biblioteche, pinacoteche, attrezzature per lo spettacolo)

FD - annunciarie

FE - tecnologiche

FF - per la pubblica sicurezza e la protezione civile

FG - scolastiche fino all'obbligo

FH - sociali, culturali, ricreative

FI - sanitarie

FL - per istruzione superiore ed universitaria

FM - cimiteriali

VERDE PUBBLICO

VPA - Verde pubblico esistente (giardini e parchi pubblici)

VPA-p - Verde pubblico di progetto (giardini e parchi pubblici)

VPS - Verde pubblico esistente (attrezzature sportive)

VPE - Verde pubblico elementare esistente

VPE-p - verde pubblico elementare di progetto

VS - verde pubblico di arredo stradale esistente

VS-p - Verde pubblico di arredo stradale di progetto

v\_priv - Verde privato

PARCHEGGI

P - Area a parcheggio esistente

P-p - Area a parcheggio di progetto

VIABILITA'

Viab - Viabilità esistente

Viab-p - Viabilità di progetto

SPAZI PER LA VITA SOCIALE

SR - Spazi pubblici di relazione

k Interventi una - tantum

UNITA' TERRITORIALI ORGANICHE ELEMENTARI

A.2.1 UTOE Centro storico

A.2.2 UTOE Espansione occidentale

A.2.3 UTOE Espansione orientale

A.2.4 UTOE Per attività produttive

A.3.1 UTOE di Pianella

B.2.1 UTOE Rietine - Castagnoli - San Martino

B.2.2 UTOE Lecchi

B.2.3 UTOE Monti

PERIMETRO CENTRI ABITATI

Insediamenti sparsi

Interventi soggetti a Piano Attuativo

