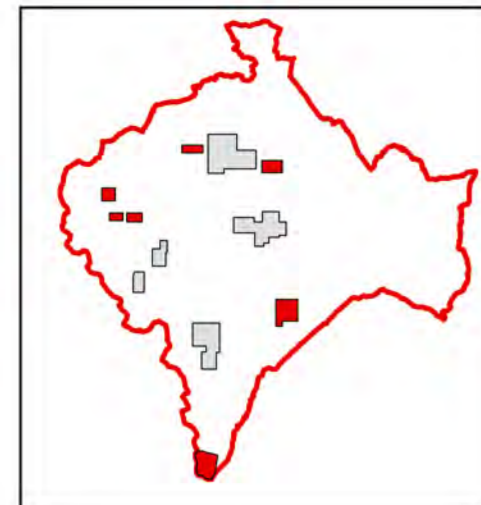


Varianti puntuali al Piano strutturale e al Regolamento urbanistico vigenti del Comune di Gaiole in Chianti

Disciplina dei suoli e degli insediamenti



Loc: Pianella – Poggio San Polo
San Regolo – Casanova di Ama
Galenda – Barbischio – Vertine

Marzo 2014

ELABORATO TAV. 5

Adozione
Approvazione

SCALA 1:2.000

COMUNE DI GAIOLE IN CHIANTI

Provincia di Siena

SINDACO - ASSESSORE ALL'URBANISTICA
Michele Pescini

PROGETTISTI
Michela Chilli
Francesca Masli

RESPONSABILE DEL PROCEDIMENTO
Carla Santori

CONSULENTE SCIENTIFICO
VALUTAZIONE AMBIENTALE STRATEGICA
Università degli Studi di Firenze
Dipartimento di Architettura
Valeria Lingua
Luca di Filippa

GARANTE DELLA COMUNICAZIONE
Mario Nepi

UFFICIO URBANISTICA ED EDILIZIA PRIVATA
Mario Nepi
Valentina Landozzi

ASPETTI GEOLOGICI
Andrea Capotorti

LEGENDA

ZONE OMOGENEE A
A - Agglomerati urbani di carattere storico, artistico e di particolare pregio ambientale

ZONE OMOGENEE B
B1 - Zone sature

B2 - Zone di completamento

ZONE OMOGENEE C
C - Zone di espansione

ZONE OMOGENEE D (per attività produttive)

- D1 - Industriale, artigianale, commerciale
- D2 - Commerciale
- D3 - Per attività ricettive
- DE - Per attività estrattive
- DR - Per attività di recupero ambientale

ZONE OMOGENEE E (rurali)

- E1 - Fondovalle inondabile
- E2 - Fondovalle asciutto
- E3 - Collina e montagna coltivate
- E4 - Aree boscate

SERVIZI

- SA - postali e per le telecomunicazioni
- SB - per la distribuzione di carburanti
- a-p - Acque pubbliche

ZONE OMOGENEE F (per attrezzature ed impianti di interesse generale)

- FA - religiose
- FB - amministrative
- FC - museali e simili (archivi, biblioteche, pinacoteche, attrezzature per lo spettacolo)
- FD - annonarie
- FE - tecnologiche
- FF - per la pubblica sicurezza e la protezione civile
- FG - scolastiche fino all'obbligo
- FH - sociali, culturali, ricreative
- FI - sanitarie
- FL - per l'istruzione superiore ed universitaria
- FM - cimiteriali

VERDE PUBBLICO

- VPA - Verde pubblico esistente (giardini e parchi pubblici)
- VPA-p - Verde pubblico di progetto (giardini e parchi pubblici)
- VPS - Verde pubblico esistente (attrezzature sportive)
- VPE - Verde pubblico elementare esistente
- VPE-p - verde pubblico elementare di progetto
- VS - verde pubblico di arredo stradale esistente
- VS-p - Verde pubblico di arredo stradale di progetto
- v_priv - Verde privato

PARCHEGGI

- P - Area a parcheggio esistente
- P-p - Area a parcheggio di progetto

VIABILITA'

- Viab - Viabilità esistente
- Viab-p - Viabilità di progetto

SPAZI PER LA VITA SOCIALE

- SR - Spazi pubblici di relazione

* Interventi una - tantum

UNITA' TERRITORIALI ORGANICHE ELEMENTARI

- A.2.1 UTOE Centro storico
- A.2.2 UTOE Espansione occidentale
- A.2.3 UTOE Espansione orientale
- A.2.4 UTOE Per attività produttive
- A.3.1 UTOE di Pianella
- B.2.1 UTOE Rietine - Castagnoli - San Martino
- B.2.2 UTOE Lecchi
- B.2.3 UTOE Monti

PERIMETRO CENTRI ABITATI

- Insedimenti sparsi
- Interventi soggetti a Piano Attuativo
- Interventi soggetti alla disciplina di cui all'art. 64

