

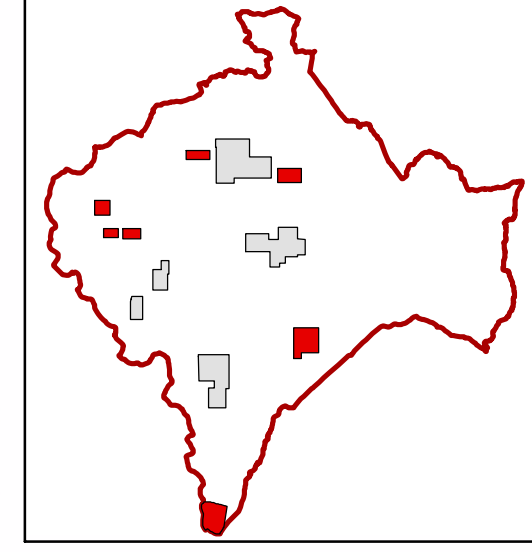
**Variante puntuale al Piano strutturale ed al Regolamento urbanistico per l'area produttiva in località Pianella**

Disciplina dei suoli e degli insediamenti

Loc: Pianella – Poggio San Polo  
San Regolo – Casanova di Ama  
Galenda – Barbischio – Vertine

Marzo 2014  
Adozione  
Approvazione

ELABORATO TAV. 5  
SCALA 1:2.000



**Legenda**

**ZONE OMOGENEE A**

A - Agglomerati urbani di carattere storico, artistico e di particolare pregio ambientale

**ZONE OMOGENEE B**

B1 - Zone saturate  
B2 - Zone di completamento

**ZONE OMOGENEE C**

C - Zone di espansione

**ZONE OMOGENEE D (per attività produttive)**

D1 - Industriale, artigianale, commerciale  
D2 - Commerciale  
D3 - Per attività ricettive  
DE - Per attività estrattive  
DR - Per attività di recupero ambientale

**ZONE OMOGENEE E (rurali)**

E1 - Fondovalle inondabile  
E2 - Fondovalle asciutto  
E3 - Collina e montagna coltivate  
E4 - Aree boscate

**SERVIZI**

SA - postali e per le telecomunicazioni  
SB - per la distribuzione di carburanti  
a-p - Acque pubbliche

**ZONE OMOGENEE F (per attrezzature ed impianti di interesse generale)**

FA - religiose  
FB - amministrative  
FC - museali e simili (archivi, biblioteche, pinacoteche, attrezzature per lo spettacolo)  
FD - annunciarie  
FE - tecnologiche  
FF - per la pubblica sicurezza e la protezione civile  
FG - scolastiche fino all'obbligo  
FH - sociali, culturali, ricreative  
FI - sanitarie  
FL - per l'istruzione superiore ed universitaria  
FM - cimiteriali

**VERDE PUBBLICO**

VPA - Verde pubblico esistente (giardini e parchi pubblici)  
VPA-p - Verde pubblico di progetto (giardini e parchi pubblici)  
VPS - Verde pubblico esistente (attrezzature sportive)  
VPE - Verde pubblico elementare esistente  
VPE-p - verde pubblico elementare di progetto  
VS - verde pubblico di arredo stradale esistente  
VS-p - Verde pubblico di arredo stradale di progetto  
v\_priv - Verde privato

**PARCHEGGI**

P - Area a parcheggio esistente  
P-p - Area a parcheggio di progetto

**VIABILITA'**

Viab - Viabilità esistente  
Viab-p - Viabilità di progetto

**SPAZI PER LA VITA SOCIALE**

SR - Spazi pubblici di relazione

\* Interventi una - tantum

**UNITA' TERRITORIALI ORGANICHE ELEMENTARI**

A.2.1 UTOE Centro storico  
A.2.2 UTOE Espansione occidentale  
A.2.3 UTOE Espansione orientale  
A.2.4 UTOE Per attività produttive  
A.3.1 UTOE di Pianella  
B.2.1 UTOE Rietine - Castagnoli - San Martino  
B.2.2 UTOE Lecchi  
B.2.3 UTOE Monti

**PERIMETRO CENTRI ABITATI**

Insiediamenti sparsi  
Interventi soggetti a Piano Attuativo

**COMUNE DI GAIOLE IN CHIANTI**

Provincia di Siena

SINDACO - ASSESSORE ALL'URBANISTICA  
Michele Pescini

PROGETTISTI  
Michela Chilli  
Francesca Masti

RESPONSABILE DEL PROCEDIMENTO  
Carlo Santoni

CONSULENTE SCIENTIFICO  
VALUTAZIONE AMBIENTALE STRATEGICA  
Università degli Studi di Firenze  
Dipartimento di Architettura  
Valerio Lingua  
Luca di Filippa

GARANTE DELLA COMUNICAZIONE  
Mario Nepi

UFFICIO URBANISTICA ED EDILIZIA PRIVATA  
Mario Nepi  
Valentina Landozzi

ASPETTI GEOLOGICI  
Andrea Capoforti

